



Référence VM06, Mandat N°6 AA 5' minutes de Saujon et des premiers commerces, dans un hameau au calme entre Saujon et Corme Ecluse, maison Charente en pierres apparentes, avec petit jardin/cour, offrant une maison d'habitation d'environ 126 m² comprenant séjour, salon avec cheminée, cuisine aménagée, mezzanine, salle d'eau, toilettes, 2 chambres, buanderie, garage. Dépendance d'environ 40m². Idéale vacances. Pour plus de renseignements contactez l'agence Terre Océan Immobilier.

http://www.terreocean.immo/page/acheterbienimmobilierterreoceanimmo-fr_157.htm

http://www.terreocean.immo/page/nos-honoraires-fr_171.htm

Mandat N° 6. Honoraires à la charge du vendeur. Nos honoraires : http://terreocean.immo/fichier-146-xJQ5N-honoraires_19_juillet_2019_1.pdf

Les points forts :

- LE CALME
- LE CACHET

Surface	126.00 m ²
Superficie du terrain	352 m ²
Pièces	4
Chambres	2
Niveaux	2
Salle d'eau	1
WC	1
Epoque, année	1787
État général	En bon état
Chauffage	Fioul
Ouvertures	PVC/Aluminium
Assainissement	Individuel
Cuisine	Aménagée
Ameublement	Non meublé
Stationnement ext.	1



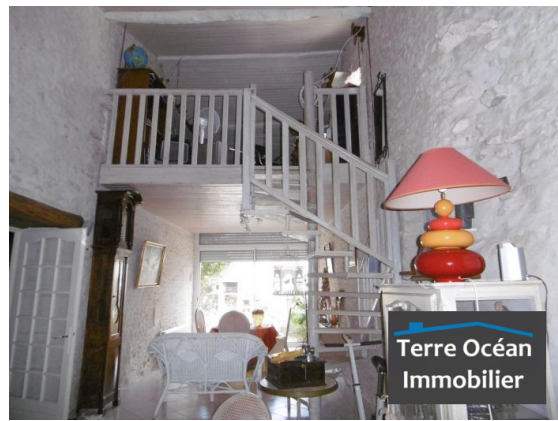
Terre Océan Immobilier

17600 Medis
06 86 91 90 92



Alexandra VOLLETTE

contact@terreocean.immo
Carte T CPI 1701 2019 000 039
227
RCP GROUPAMA
06 86 91 90 92



EIRL • SIRET 40052536600029 • Carte pro T n°CPI 1701 2019 000 039 227 délivrée par CCI Rochefort S/MER, ne doit recevoir ni détenir d'autres fonds, effets ou valeurs que ceux représentatifs de sa rémunération ou de sa commission auprès de GROUPAMA 2 rue de Limoges 79044 NIORT CEDEX9
Document non contractuel